

zweigungstiefe ein eigener DTA-Puffer reserviert und mit dem Befehl INT 21H mit AH=1AH die DTA-Adresse ständig verändert.

Bei der Ausgabe eines Directory-Namens

wird zuvor der nächste Name in den entsprechenden DTA-Puffer gelesen, um festzustellen, ob überhaupt weitere Namen folgen. Dann werden verschiedene Grafikzeichen vor dem Namen ausgegeben. Für die Suche nach Namen wird

der Befehl INT 21H mit AH=4EH oder AH=4FH verwendet.

Für das bessere Verständnis des Programmes ist das Assembler-Listing mit Bemerkungen dokumentiert.

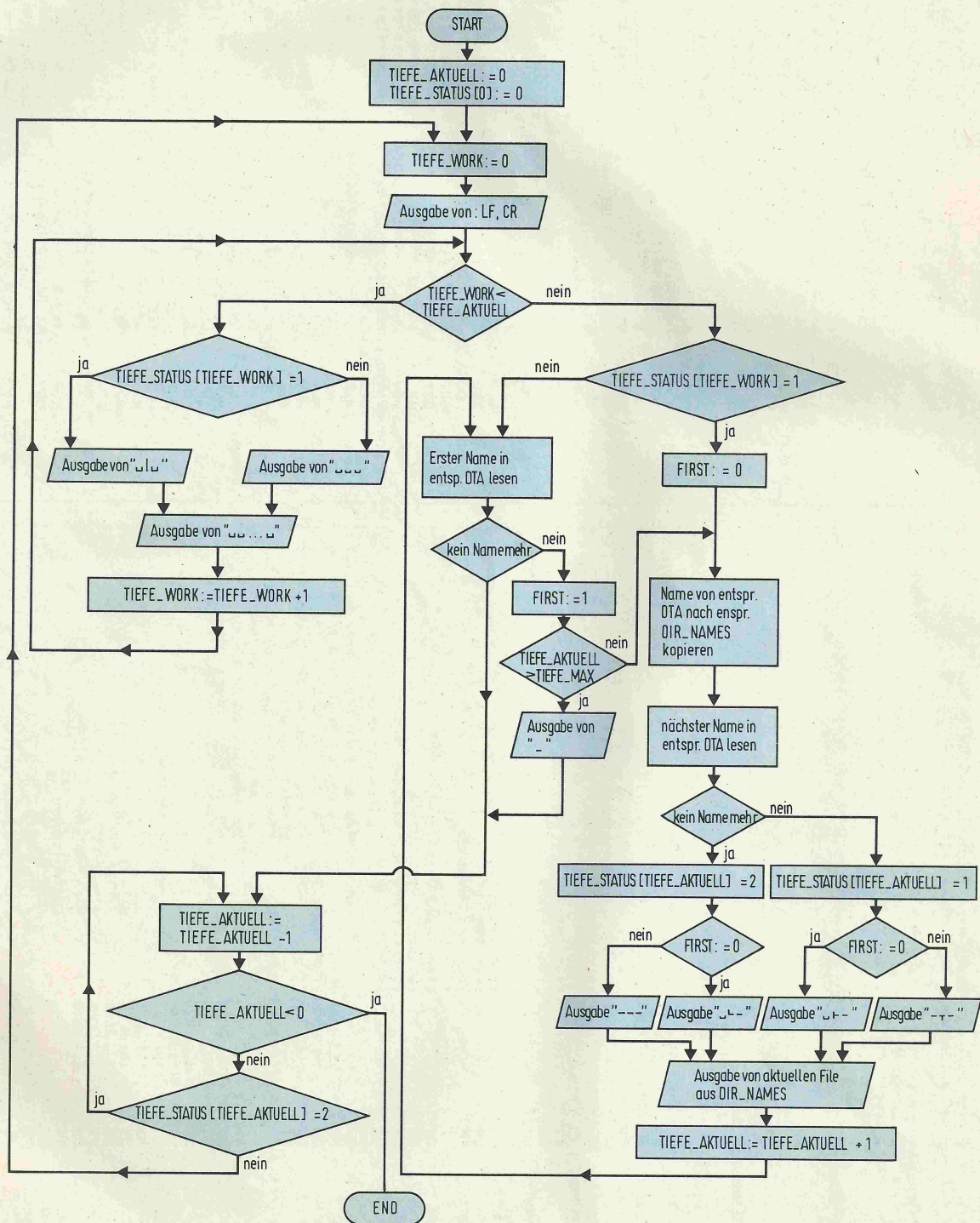


Bild 1. Das Flußdiagramm zu Baum